

**PROGRAMME
EN 2017**

Mise en place d'un outil centre de contact et d'une application Customer Relationship Management au service des Communautés Professionnelles Territoriales de Santé sur la Vallée de l'Agly

#Médecine de demain
#Mutualisation
#Innovation



Maître d'ouvrage : Association Libaglyr

Montant total : 99 794,46 € HT (dont FEADER : 59 835,60 €)

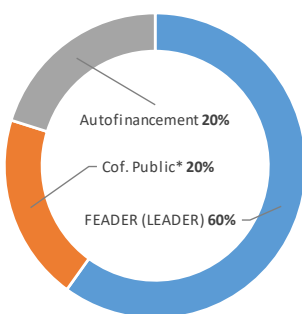
Contexte / Enjeu :

Les territoires ruraux et péri-urbains doivent trouver des solutions pour garantir un bon maillage territorial des pôles de santé et lutter contre le handicap propre au rural (manque de professionnels de santé, d'accessibilité numérique, de transports et d'infrastructures). Le territoire de la Vallée de l'Agly se trouve confronté à l'épuisement des aidants familiaux ainsi qu'une mutation sociétale qui se traduit par une forte paupérisation de la population. L'association Libaglyr, qui regroupe des professionnels de santé, souhaite envisager la médecine de demain. Pour se faire, elle propose un projet de coordination et de mutualisation entre les différents acteurs sanitaires, médico-sociaux et sociaux, privés et publics, pour répondre efficacement aux besoins des personnes en situation complexe et de leurs aidants familiaux. Ce projet est l'outil opérationnel d'une action plus large, qui vise à mettre en place une « Plateforme de Coordination Territoriale » (PCT) au service des Communautés Professionnelles Territoriales de Santé (CPTS) qui d'ici 2022 fédèrera 4 CPTS, soit près de 62 068 habitants.

Comment ?

Le projet vise à mettre en place une logistique administrative mutualisée et coordonnée entre les différents sites d'exercice des professionnels de santé libéraux sur la Vallée de l'Agly. Ce projet passe par l'acquisition de matériels et d'outils technologiques (téléphonie, internet, application et hébergeur) pour mettre en place la mutualisation et l'interconnexion à un système d'information numérique.

Plan de financement :



* Région Occitanie / Pyrénées-Méditerranée,
Communauté Urbaine Perpignan Méditerranée Métropole,
Communauté de Communes Agly Fenouillèdes

Objectifs :

- Prévenir, accompagner et garantir à la population l'accès aux soins ;
- Mettre en place des projets publics de santé sur la Vallée de l'Agly en refondant des liens socio-professionnels entre les acteurs de la santé ;
- Développer un modèle économique et une organisation pérenne pour la coordination des acteurs de santé sur un territoire.

Pour qui ?

Les acteurs de la santé et du médico-social, les élus et les usagers de la vallée de l'Agly.

Partenaires opérationnels :

Collectif Interassociatif Sur la Santé, Centre Départemental de Prévention Santé 66, MAIA Perpignan, Conseil Départemental de l'Ordre des Médecins 66, Caisse Epargne LR, club entreprises Réussir de Blagnac.

Mise en place d'un outil centre de contact et d'une application Customer Relationship Management au service des Communautés Professionnelles Territoriales de Santé sur la Vallée de l'Agly

● Impacts directs : Communes de la Vallée de l'Agly et les bassins sanitaires Audois et Perpignanais

● Impacts indirects : Départemental et inter-départemental



Porteur de projet associatif



Dépenses matérielles



Période de réalisation :
Du 27/12/2017
au 22/11/2018

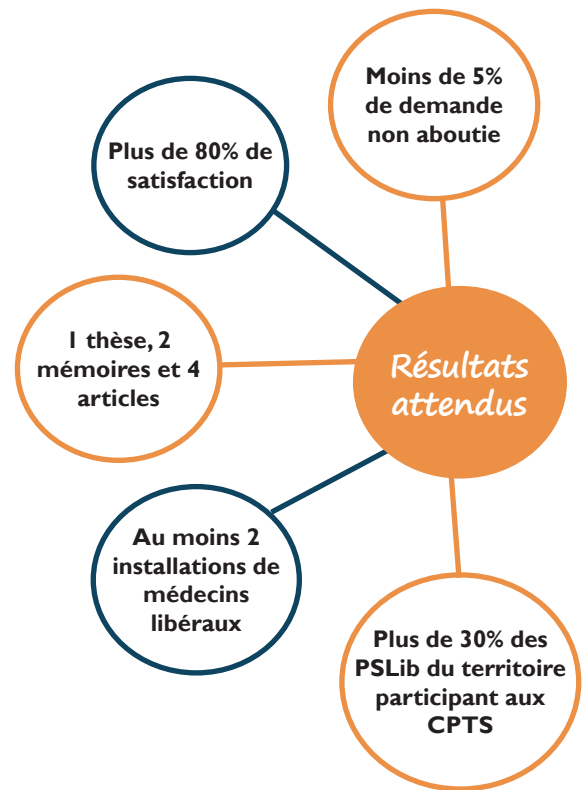
Caractéristiques

Projet individuel

- 44** partenaires impliqués dans le montage du projet
- 44** partenaires impliqués dans l'usage ou le fonctionnement du projet
- 21 212** bénéficiaires directs
- 1** projet collectif
- 1** projet territorial
- 1** CDI créé directement
- 2** emplois indirectement maintenus

Projet innovant...

Le concept, l'objet et la mise en œuvre car d'un projet pilote qui est amené à être reproduit ailleurs.



Fiche Action 3

Faire ensemble, faire autrement